

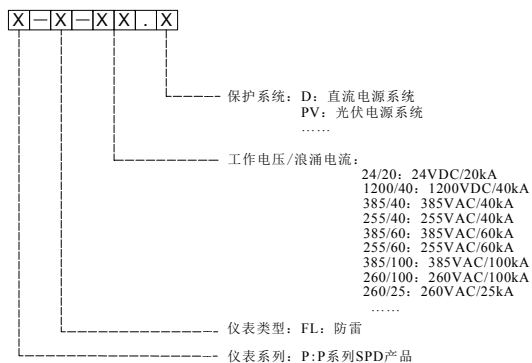
P 系列 直流电源电涌保护器



→ 测试标准

EN50164-1; IEC 62305; IEC 60364-5-53
IEC 61643-1/GB 18802.1; GB 50057; GB 50343

→ 型号描述



→ 产品特征

- 抗浪涌冲击能力强
- 失效检测指示及遥信功能
- 标准化模块, 完整的预接线底座
- 支持在线热插拔、便捷维护
- 35mm 导轨安装

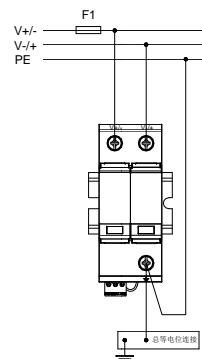
→ 技术参数

规格型号	P-FL-24/20.D	P-FL-48/20.D	P-FL-220/20.D	P-FL-1200/40.PV
技术指标				
标称电压 U_n (DC)	24V	48V	220V	1000V
最大持续工作电压 U_c (DC)	48V	60V	320V	1200V
短路耐受能力 I_{SCWPV}	/	/	/	1000A
标称放电电流 I_n (8/20 μ s,C2)	10kA	10kA	10kA	20kA
最大放电电流 I_{max} (8/20 μ s,C2)	20kA	20kA	20kA	40kA
保护电压 U_p (8/20 μ s,C2)	$\leq 0.5kV$	$\leq 0.5kV$	$\leq 1.5kV$	$\leq 4.0kV$
遥信功能	选配			
最小导线安装截面积	$\geq 1.5mm^2$			
最大导线安装截面积	$\leq 25mm^2$			
响应时间 T_a	$\leq 25ns$			
工作状态/故障指示	绿/红			
工作温度	$-40\sim+80^\circ C$			
安装方式	35mm DIN 导轨			
防护等级	IP20			
外壳材料	热塑性材料, UL94V-0			

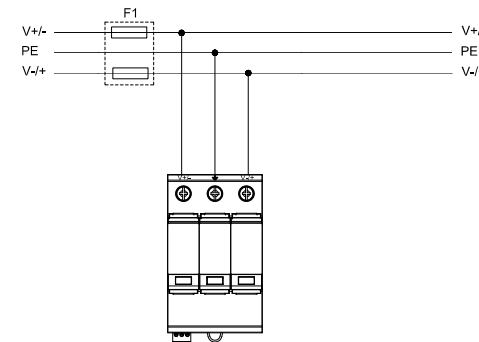
→ 应用

P 系列电源电涌保护器依据 IEC 标准设计, 能在最短的时间内, 将被保护线路接入等电位系统中, 将浪涌限制在一定的电压保护水平, 并迅速对大地释放因雷击引起的高压脉冲能量, 降低各接线间的电位差, 起到保护配电设备的作用。

P 系列电源电涌保护器采用新型防雷器件, 构成多重保护电路, 具有适用于各种配电设备的专用防雷接线形式。



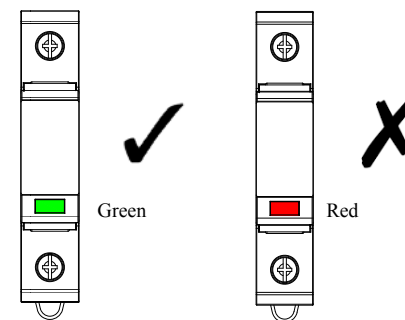
24V、48V、220V 直流供电系统



光伏直流供电系统

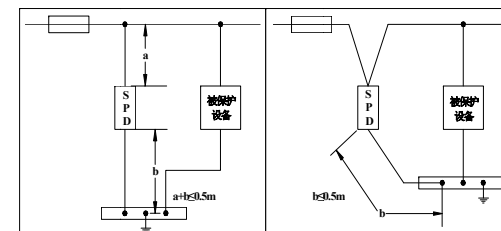
→ 模块失效

P 系列电涌保护器具有直观、明显的失效显示模式, 当失效框中显示绿色时, 产品一切正常; 当失效框中显示红色时, 产品损坏, 请及时更换。



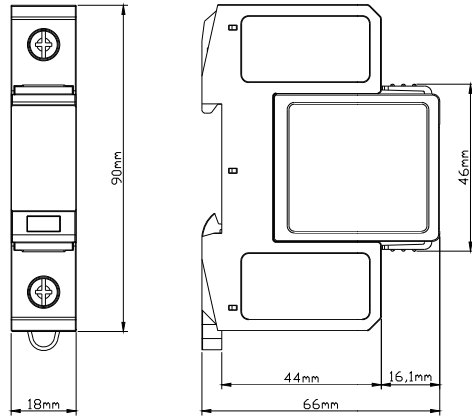
→ 安装接线

增加电涌保护器的连接导线长度, 会降低 SPD 过电压效果, 因此尽可能保持总长度不超过 0.5m。



南京优倍电气有限公司
Nanjing New Power Electric Co., Ltd.

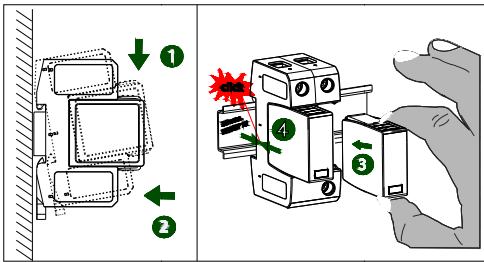
→ 外形结构



→ 安装与拆卸

○ 本设备可安装在符合 DIN EN 60715 的 35mm 标准导轨上, 设备须卡装在导轨上, 不得倾斜或翻倒。

○ 安装步骤如下图所示:



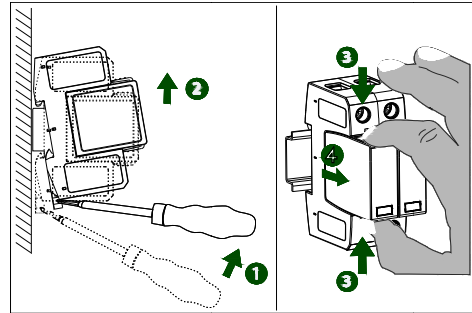
安装步骤图

a) 安装电涌保护器时, 如上图中 1、2 所示, 将电涌保护器弹簧销对立面的卡口套在安装导轨上, 微微用力向下牵动弹簧销, 将电涌保护器卡在 DIN 导轨上。

b) 安装模块时, 使模块的箭头标识与基座上的箭头标识处于同一侧, 对准基座的卡槽, 如图中 3 所示捏住模块的两端往里推, 听到轻微的“咔”声, 表示

模块已卡入基座中。

○ 拆卸步骤如下图所示:



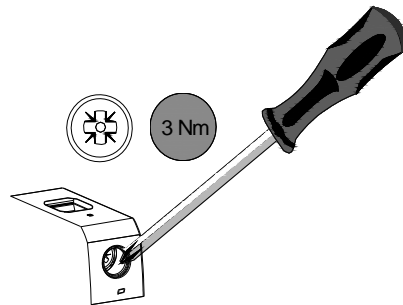
拆卸步骤图

a) 取下电涌保护器时, 如图中 1、2 所示, 用螺丝刀向外牵动弹簧销, 旋转电涌保护器, 取下电涌保护器即可。

b) 取下模块时, 如图中 3、4 所示, 捏住模块的侧边, 稍微用力后向外拉模块, 即可取下电涌保护器的模块。

→ 连接

○ 螺丝最大承受扭矩为 3 Nm;



○ 连接线的规格 $1.5\text{mm}^2 \sim 25\text{mm}^2$ 。

Min. 1.5mm^2 ~ Max. 25mm^2



→ 注意事项

- 本设备防护等级为 IP20, 安装时须注意环境条件 (防水以及小的异物), 适于在控制室或高密仪表机柜内安装使用, 卡装式结构, 方便安装和拆卸。
 - 本设备适用于 IEC/EN 60664-1 所确定的 2 级污染等级, III 类过电压等级环境。如需在更高的污染等级区域使用, 需对本设备增加相应的保护。
 - 安装位置不得有强烈振动, 以及来自信号端、输出端及空间超过 IEC61000-4 系列中第三类工业现场电磁干扰的强度, 并使用环境中不得有对金属、塑料件起严重腐蚀作用的有害物质。
 - 本设备仅能由专业受训人员按规定方式操作。在非危险区安装、接线和校准。
 - 安装前, 请先检查电涌保护器是否完好无损。若发现有任何损伤或产品故障, 则不得安装。
 - 仅可按本文件的规定使用本电涌保护器, 若超过电涌保护器的额定值, 电涌保护器及其所保护的设备都有可能被损坏。
 - 设备的维修只能由本公司完成, 禁止打开或私自篡改设备。
- 补充说明
- 若发生无法解决的故障, 须立即停止运行设备, 并在不影响使用的前提下更换本设备。
 - 用户在使用过程中须严格遵守当地的相关安全标准。
 - 本公司保留更改产品而不事先通知用户的权利, 若使用说明中的内容如与网站、样本等资料有不符之处, 以本说明为准。